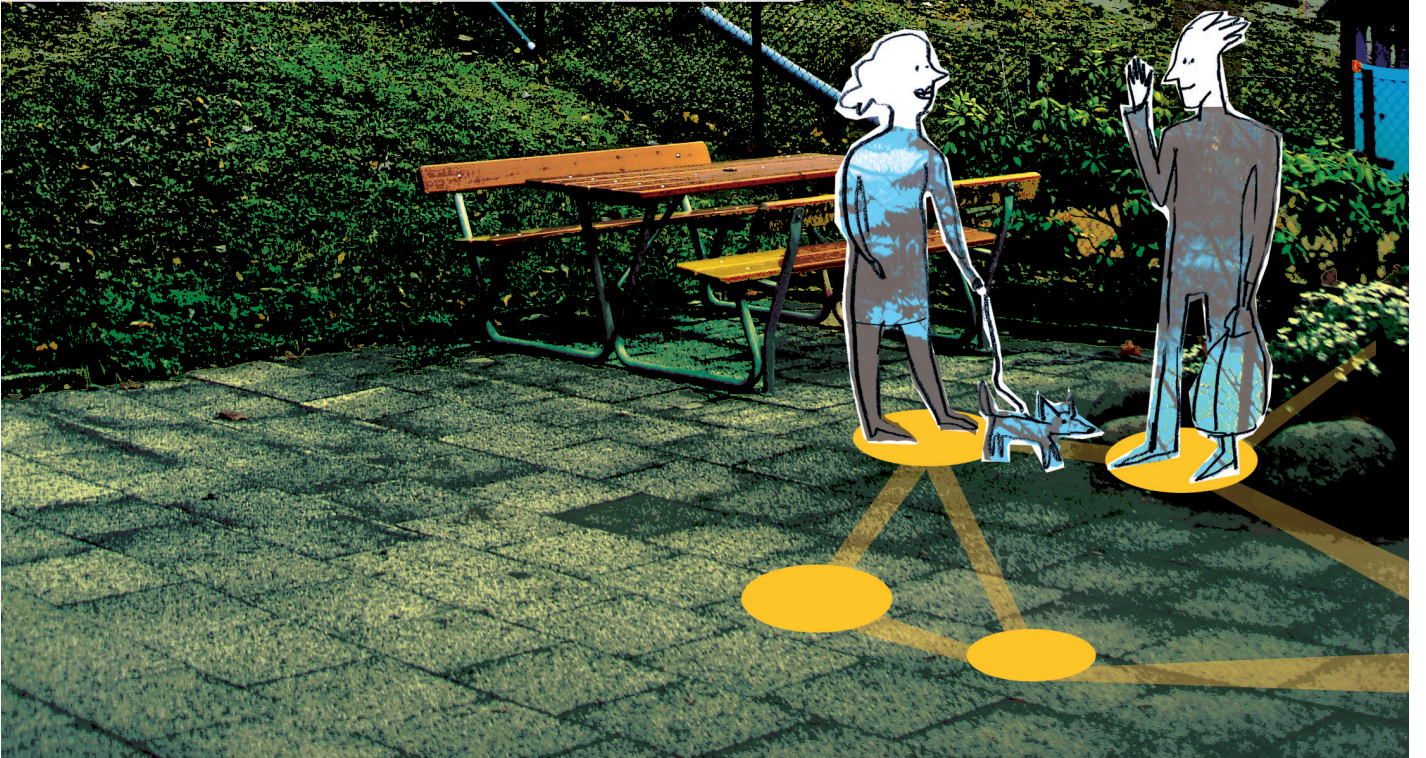


TURKISKA

**Mahallenizi, hep birlikte daha güvenli bir yer haline getirebiliriz**





# Mahallenizi daha güvenli bir yer haline getirmek ister misiniz?

## *İrtibat kişilerinden biri olun ve mahalle bekçileriyle birlikte çalışın!*

İrtibat kişisi olarak mahallenizin gelişmesinde siz de yer alacaksınız. Konut sahipleri, emniyet güçleri, belediye yetkilileri ve bölgenizde çalışan diğer kişilerle birlikte suç oranını azaltmak ve güvenliği artırmak için gerekli koşulların oluşturulmasına yardım ediyor olacaksınız.

### **Mahalle bekçiliği nedir?**

Mahalle bekçiliği, komşularınızı daha yakından tanımanız, konut sahipleri, emniyet güçleri ve belediye yetkilileri ile işbirliği yaparak mahalledeki suç oranlarını ve güvenlik zafiyetlerini azaltmaya çalışmanız anlamına gelir. İnsanlar bir araya gelerek komşularının evlerini kollayabilir, mahalle giriş alanları, oyun yerleri ve garaj/park alanları gibi ortak bölgeleri göz önünde tutarak birbirlerine destek olabilirler.

### **Mahalle bekçiliğinin avantajları**

İyi bir organizasyonla mahalle bekçiliği

- mahallenizdeki suç oranlarının düşürülmesine
- mahallede yaşayan insanların birbirlerini tanımalarına ve yakınlaşmalarına
- mahallede çalışan ve yaşayan insanların güvenliğinin ve refahının artırılmasına
- hane halkları ve ilgili diğer kişiler arasındaki güven duygusunun artırılmasına olanak tanır.

Apartmanlarda mahalle bekçiliği programını araştıran İsveçli bilim adamlarının çalışmalarına göre, program sayesinde suç oranı günden-güne yaklaşık üçte bir oranında azalmıştır.

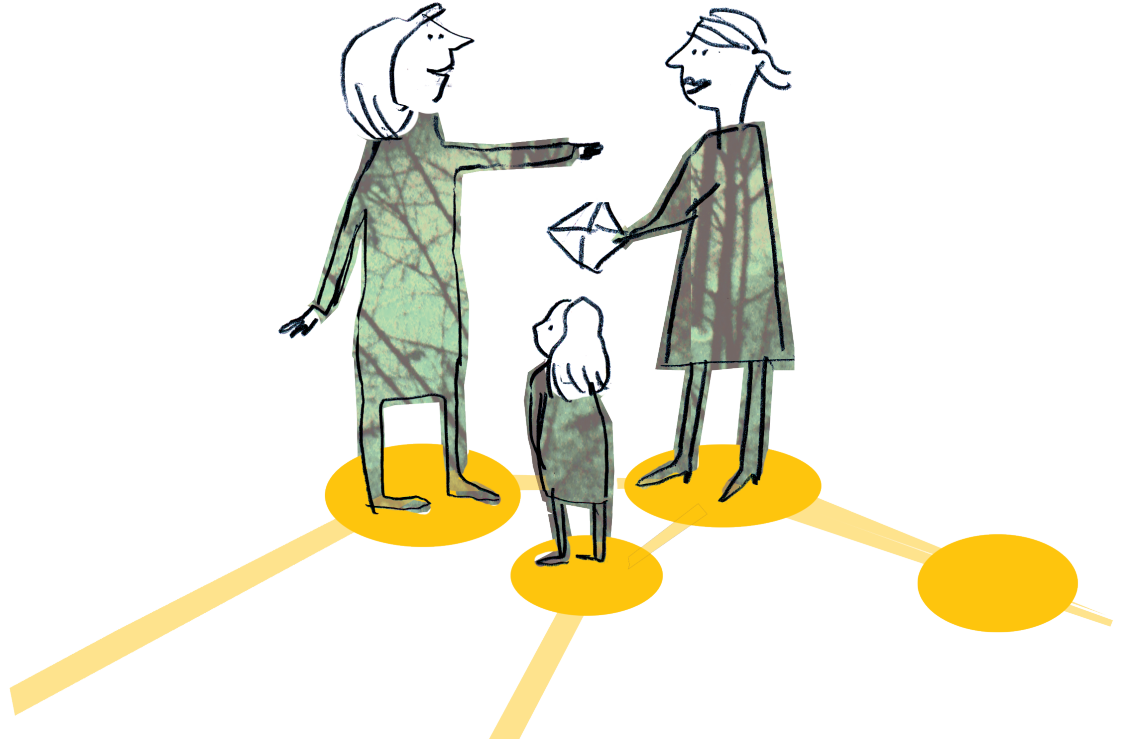
### **İrtibat kişisi olarak göreviniz**

İrtibat kişisi olarak, yaşadığınız bölgede mahalle bekçiliğinin doğru çalışmasını sağlamaya destek olmak gibi önemli bir göreviniz vardır. Tüm görevleriniz aşağıda listelenmektedir:

- komşular ile ana irtibat kişisi arasında öneri ve geribildirim akışını sağlamak
- mahalle bekçiliği hakkında bölgeye yeni taşınan insanlar da dâhil olmak üzere tüm hane halklarına bilgi aktarmak
- sokak işaretleri koyma ve pencere/kapı yapışkanları dağıtma gibi belirli pratik aktivitelerin gerçekleştirilmesinden sorumlu olmak
- pek çok konu ile birlikte hırsızlık ve diğer suçların nasıl önlenebileceğinin de anlatıldığı mahalle bekçiliği eğitim kurslarına katılmak
- bölgedeki mahalle bekçiliği aktivitelerine yönelik güven oluşturmak.

Pek çok dairenin yer aldığı binalarda her merdiven boşluğunda bir ya da iki koordinatör bulundurmak iyi bir fikirdir. İrtibat kişisi olarak, bulunduğunuz merdiven boşluğuna ait daireler ana sorumluluk alanınızı oluşturacaktır. Her bir merdiven boşluğunda güvenlik ve refah konularını tartışmak için diğer hane halkları ile buluşabileceğiniz merdiven toplantılar yapabilirsiniz.

Aynı zamanda komşuluk ilişkilerine ilham verebilir ve güven aşılayabilirsiniz. Bu, suç önleme organizasyonları düzenlemeniz gerektiği anlamına gelmez. Önemli olan, bölgede yaşayan insanların birlikte bir şeyler yaparak olumlu bir atmosfer oluşturmalarını sağlamaktır.



### İrtibat kişisine destek

İrtibat kişisi olarak çeşitli organizasyonlardan destek alabileceksiniz. Programın diğer üyelerinden ve özellikle ana irtibat kişisinden de destek ve bilgi alabilirsiniz.

Bölgenizdeki irtibat kişisi de, genel sorunları değerlendirmek için ana irtibat kişisi ya da bekleçlik programında yer alan diğer kişilerle görüşebilir.

### Organizasyon:

#### Ortaklık grubu

Ortaklık grubu, politika, kaynak, takip çalışmaları ve çalışmaların nasıl ilerlediğinden sorumludur. Grup, konut sahipleri, hane halkları birliği, emniyet güçleri, belediye yetkilileri ve diğer kişilerden oluşur.

#### Ana irtibat kişisi ve yerel koordinasyon grubu

Ana irtibat kişisinin görevi, çalışmaları koordine ve organize etmek ve çalışmaların uygulanmasını sağlamaktır. Bu kişi, aynı zamanda hane halkları ve ortaklık grubu arasındaki bilgi akışını sağlar. Ayrıca, ana irtibat kişisiyle ortak plan yapan ve aktiviteler yürüten yerel bir koordinasyon grubu olabilir.

#### İrtibat kişisi

İrtibat kişisi, ana irtibat kişisi ve ilgili merdiven boşluğuna ait hane halkları arasındaki bilgi aktarımını sağlar. Her binanın merdiven boşluğuna bir ya da iki kişinin atanması uygun olacaktır.





## Mahalle bekçiliği hakkında daha fazla bilgi

### Brottsförebyggande rådet (Brå) – (Suç Önleme Ulusal Konseyi)

Bu metin, *Grannsamverkan i flerfamiljshus - en guide* (Çok Katlı Apartmanlarda Mahalle Bekçiliği Kılavuzu) kılavuzu temel alınarak hazırlanmıştır. Brå internet sitesinden, apartman binalarında mahalle bekçiliği ile birlikte nasıl çalışabileceğiniz hakkında araştırma yapabilir, farklı yerel mahalle bekçiliği programları hakkında bilgi alabilir ve araştırma sonuçları hakkında daha derin bilgi edinebilirsiniz.

[www.bra.se/grannsamverkan](http://www.bra.se/grannsamverkan)

### Suçlara karşı işbirliği

Ulusal düzeyde, Samverkan mot brott (Suçlara karşı işbirliği) organizasyonu, bilgi paylaşımı yaparak, genel kılavuzlar oluşturarak ve eğitim ve bilgi materyalleri hazırlayarak mahalle bekçiliği konseptinin gelişmesine yardımcı olur.

Samverkan mot brott organizasyonu bünyesinde emniyet güçleri, Brå, Sveriges Kommuner och Landsting (SKL), SSF (önceki adıyla, Stölskyddsföreningen) sigorta şirketleri, konut sahipleri ve konut dernekleri bulunur.

[www.samverkanmotbrott.se](http://www.samverkanmotbrott.se)



### İrtibat kişisi olmak ister misiniz?

Daha fazla bilgi almak için bölgenizdeki mahalle bekçiliğinden sorumlu kişisiyle irtibata geçin:

*Skriv in era kontaktuppgifter här.*

*Lägg in er logotyp under era kontaktuppgifter eller till höger genom att lägga till bild.*